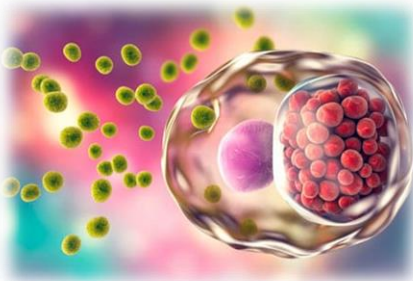
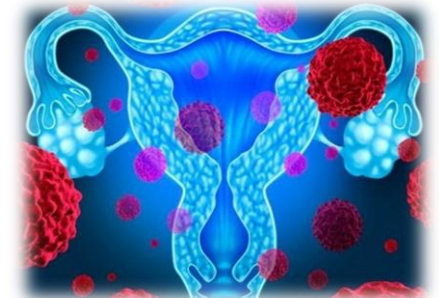


Infección por *Chlamydia trachomatis* y Virus del Papiloma Humano en grupos de la población infanto-juvenil femenina cubana.

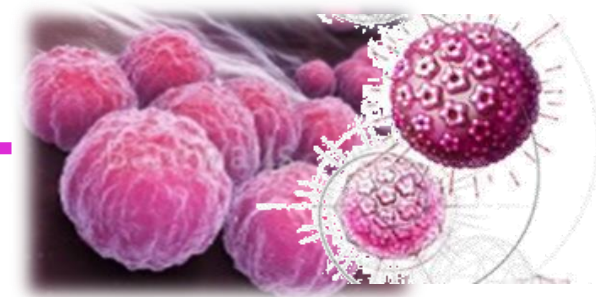


AUTORES

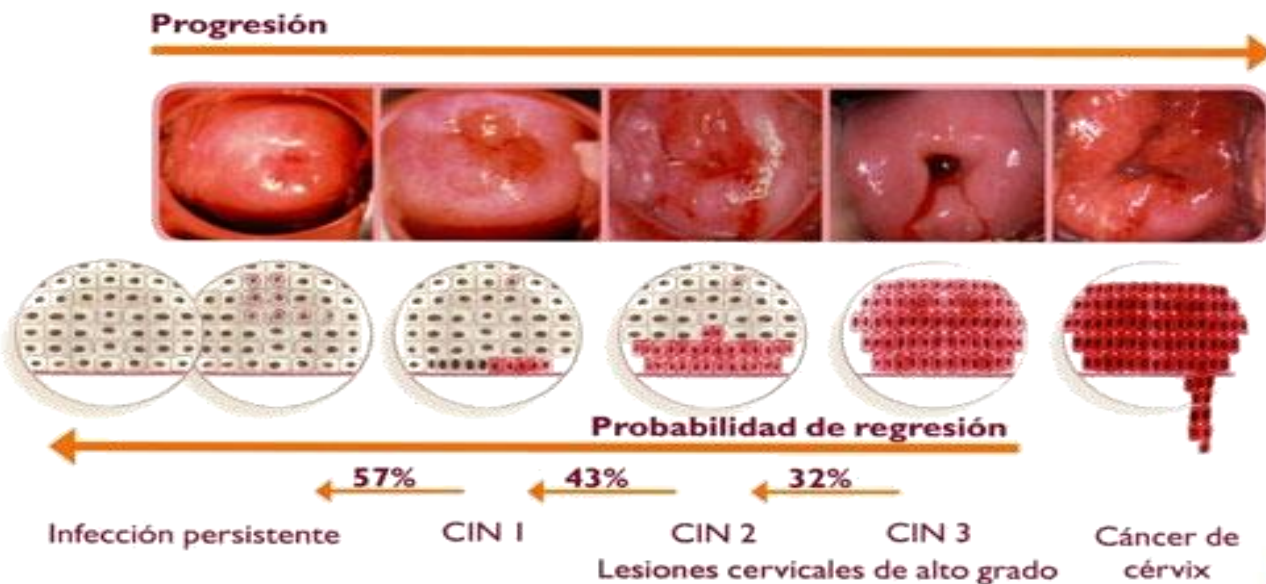
Yudira Soto Brito, Celeste Ramirez Cardentey,
Darien Alejandro Fonseca Castro, Yoanna
Baños Morales y Vivian Kouri Cardellá.



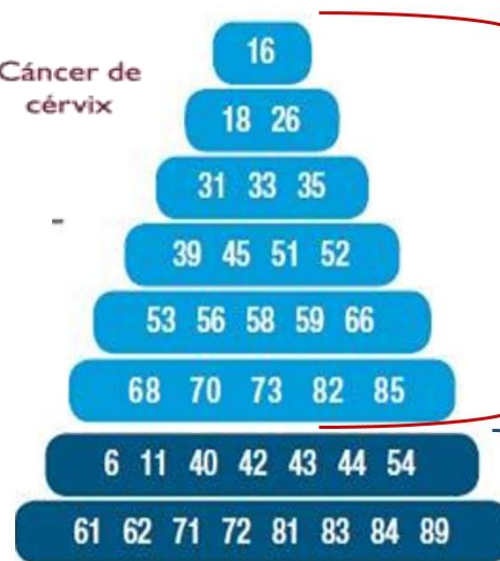
INTRODUCCIÓN



De la infección por VPH al cáncer de cérvix



❖ El **cáncer de cuello uterino** se ubica en el cuarto lugar entre los cánceres de mayor incidencia en el mundo.

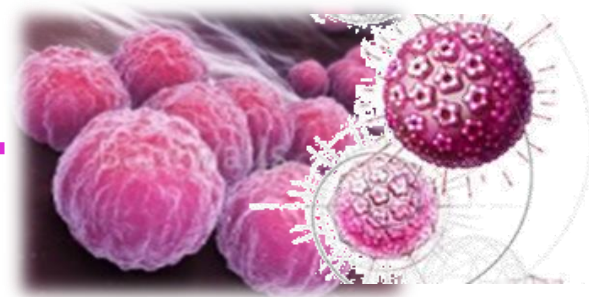


VPH-AR

El VPH **tipo 16 y 18** se asocian con mayor frecuencia a lesiones precancerosas y al cáncer cervicouterino.

VPH-BR

INTRODUCCIÓN

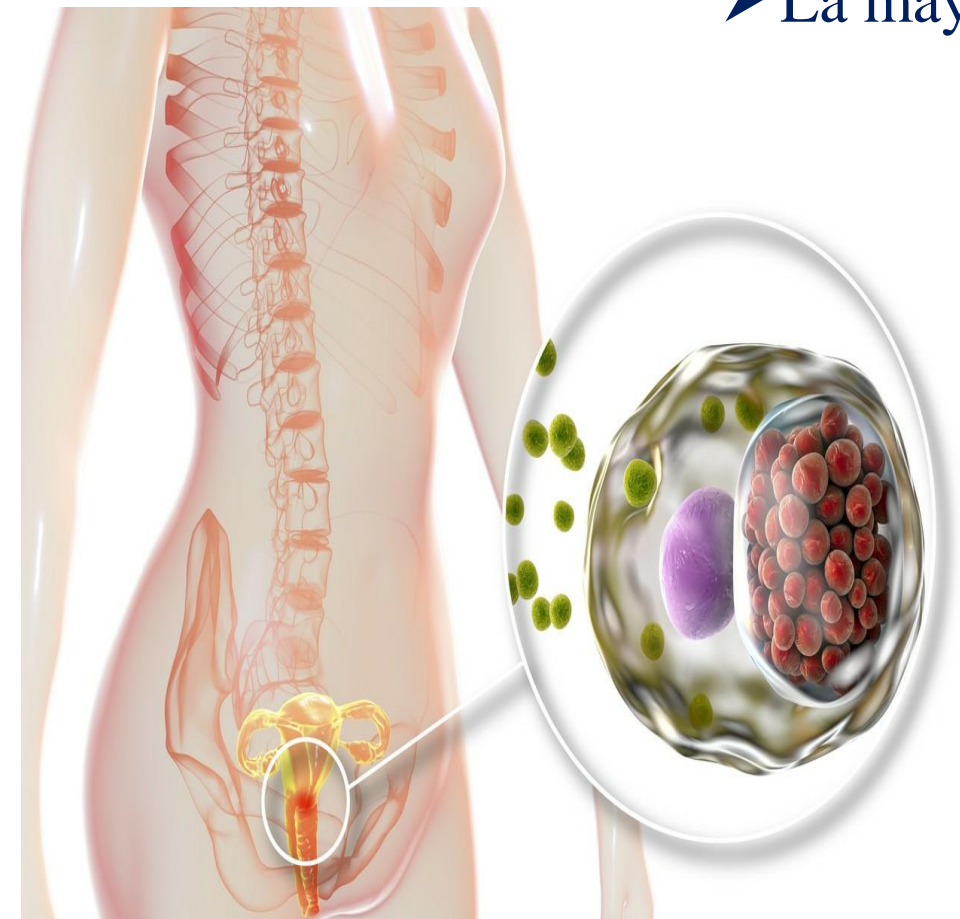


La infección por CT es la ITS bacteriana más frecuente en el mundo

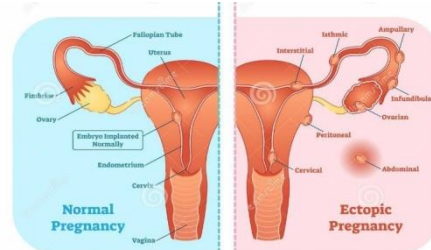
➤ La mayor parte de las infecciones por CT cursan **asintomáticas**



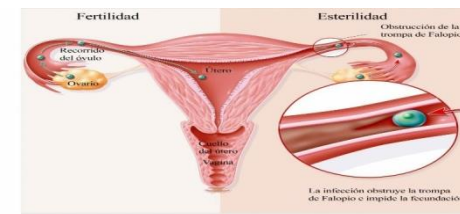
Infecciones persistentes



Inflamación pélvica



Embarazo ectópico

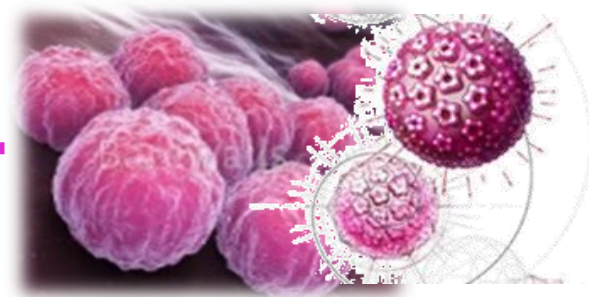


Infertilidad femenina de origen tubárico

Situación en Cuba

Existe la hipótesis de que la coinfección entre CT y VPH puede influir en la persistencia viral y en la aparición de lesiones cervicales y cáncer cervicouterino.

INTRODUCCIÓN



Hallazgos de ADN de **CT** en lesiones pre-cancerosas asociadas a **VPH**

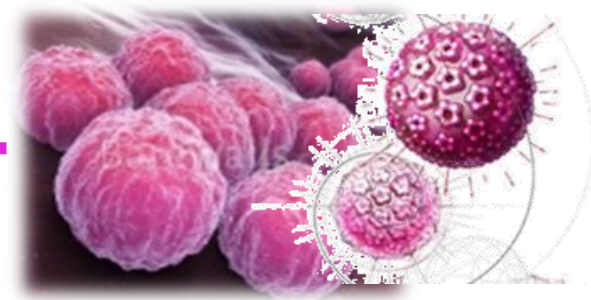
La infección por CT es capaz de inducir **inflamación crónica e interferir la respuesta inmune:**

- reducir la presentación de antígenos
- inhibir la apoptosis
- reducir la inmunidad celular

} Favorece la persistencia del **VPH**

(Karim *et al.*, 2018)

PROBLEMA CIENTÍFICO

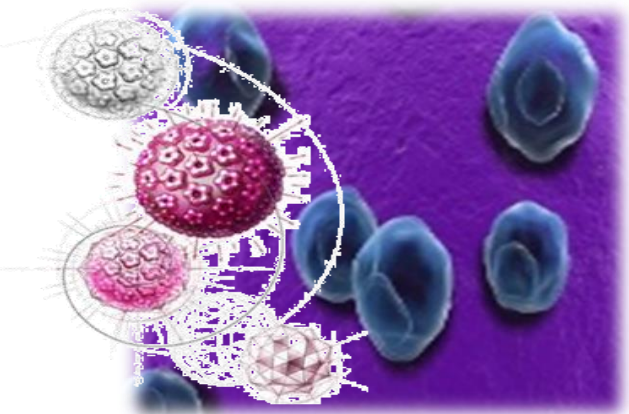


- En Cuba hasta el momento no existen estudios sobre la prevalencia de la infección por VPH y CT en la población femenina en edad infanto juvenil, con lesiones cervicales, en relación con la población asintomática.
- Se ha observado la aparición e incremento de lesiones precursoras de cáncer en adolescentes y jóvenes causadas por VPH.

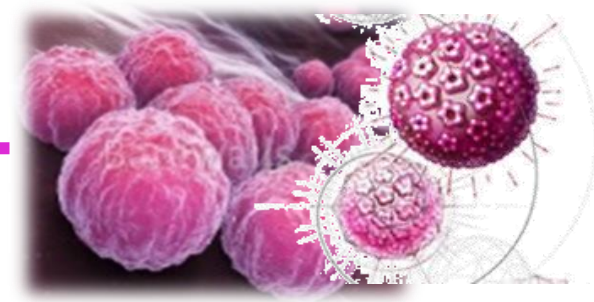


OBJETIVO

Frecuencia de circulación de VPH y CT, así como las variables sociodemográficas y epidemiológicas asociadas a la infección en dos grupos de la población la población infanto-juvenil femenina cubana, asintomáticas y con lesiones de cuello uterino.



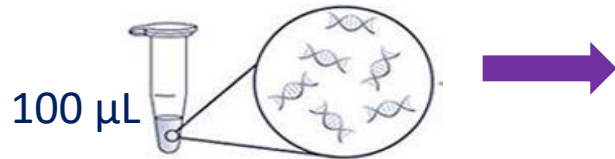
MATERIALES Y MÉTODOS



Orina y cepillado endocervical
(Jóvenes sintomáticas)

Orina e hisopado vaginal
(Jóvenes asintomáticas)

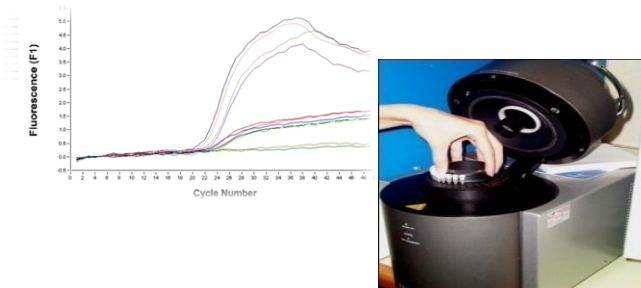
Extracción de ADN QIAamp® DNA Mini Kit (QIAGEN, Hilden, Alemania)



PCR en Tiempo real
10 µL ADN 5µL ADN

Sacace™ *Chlamydia trachomatis* Real-TM

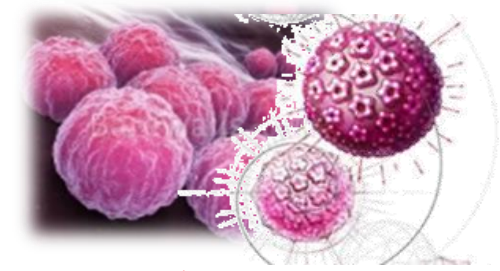
TaqMan o Sonda de hidrólisis sobre la plataforma Light Cycler de Roche para identificar 7 genotipos de AR.



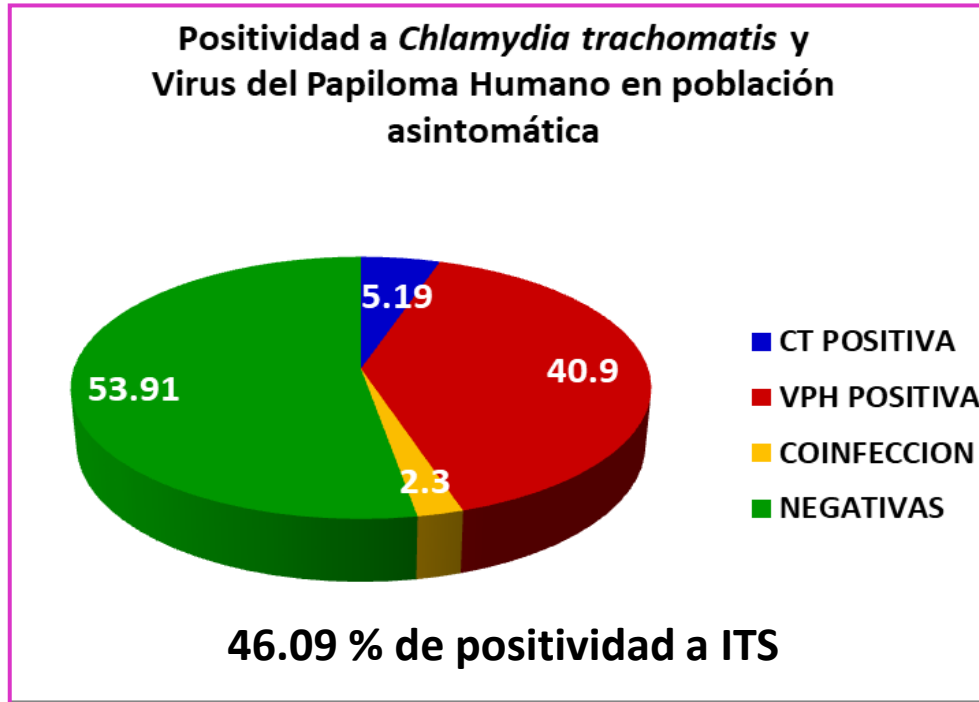
PVH 16, 18, 31, 33, 45, 52 y 58

Cebadores descritos por Schmitz y cols. (2009) y Seaman y cols. (2010).

RESULTADOS



Frecuencias de infección por *Chlamydia trachomatis* y Virus del Papiloma Humano-**asintomáticas**.



N=154

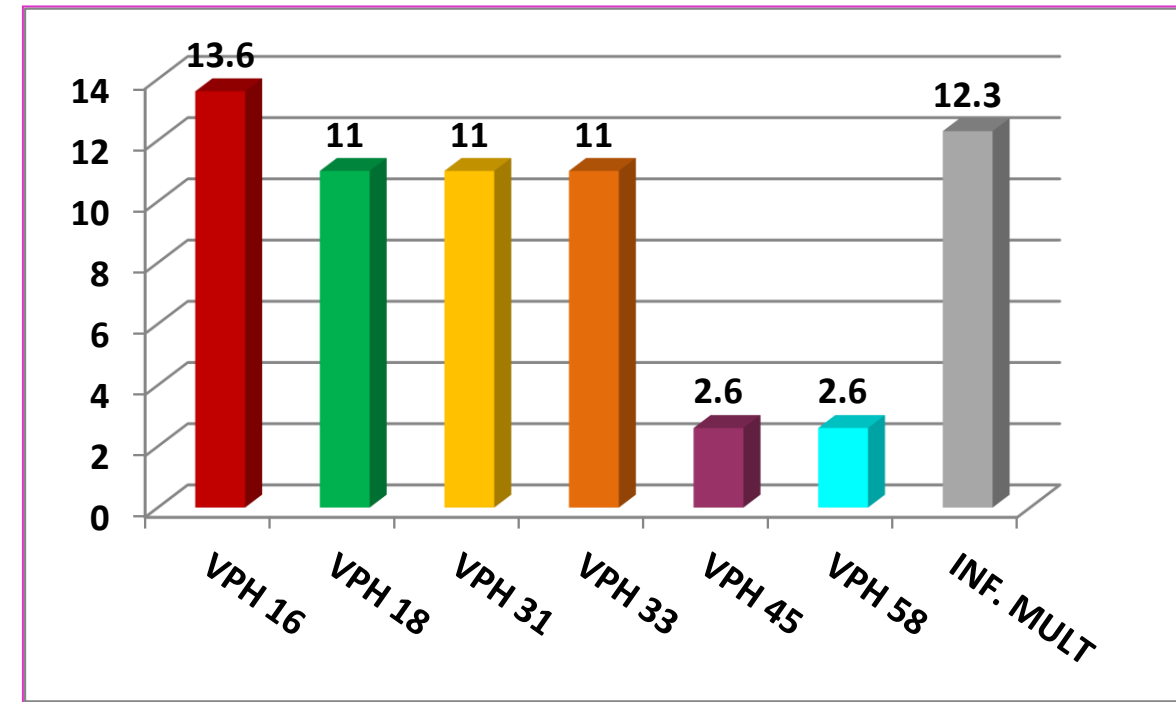
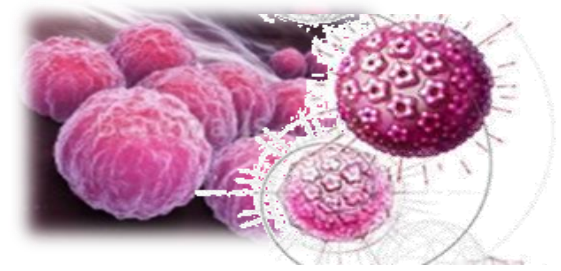


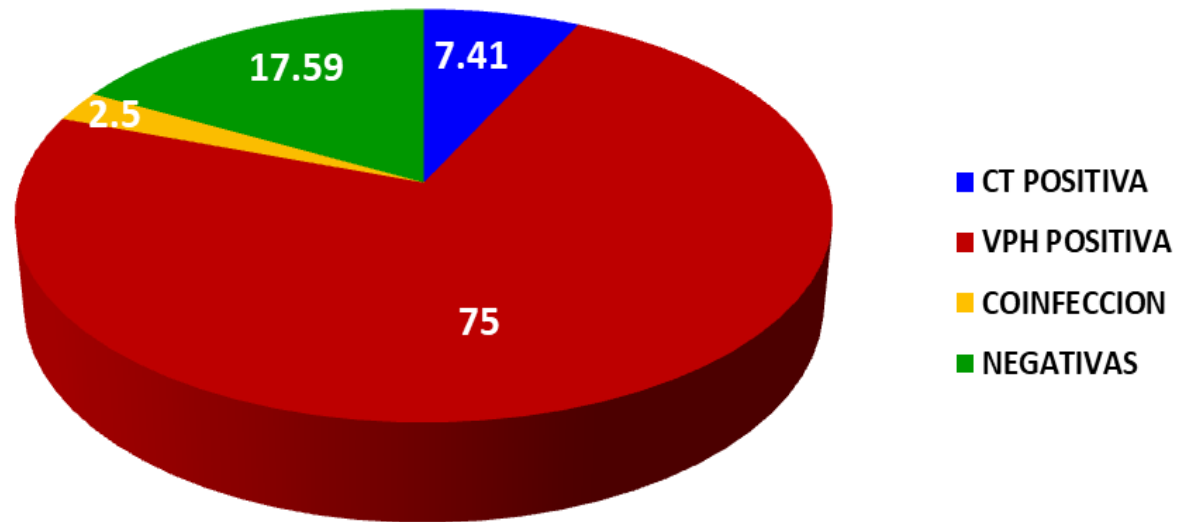
Figura 1. Frecuencia de infección por *Chlamydia trachomatis* y Virus del Papiloma Humano en jóvenes asintomáticas de la Facultad de Biología. (Mediana de la edad=20 años)

Figura 2. Genotipos del Virus del Papiloma Humano en jóvenes asintomáticas de la Facultad de Biología.

RESULTADOS



Positividad a *Chlamydia trachomatis* y Virus del Papiloma Humano en pacientes con lesiones cerviouterinas

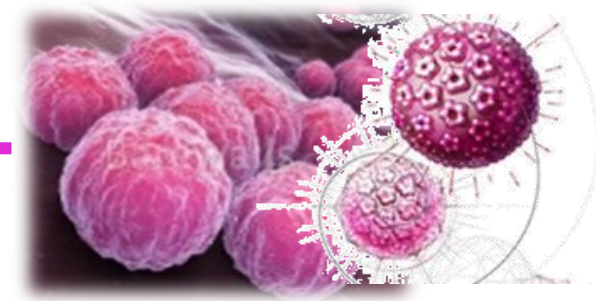


82.41 % de positividad a ITS

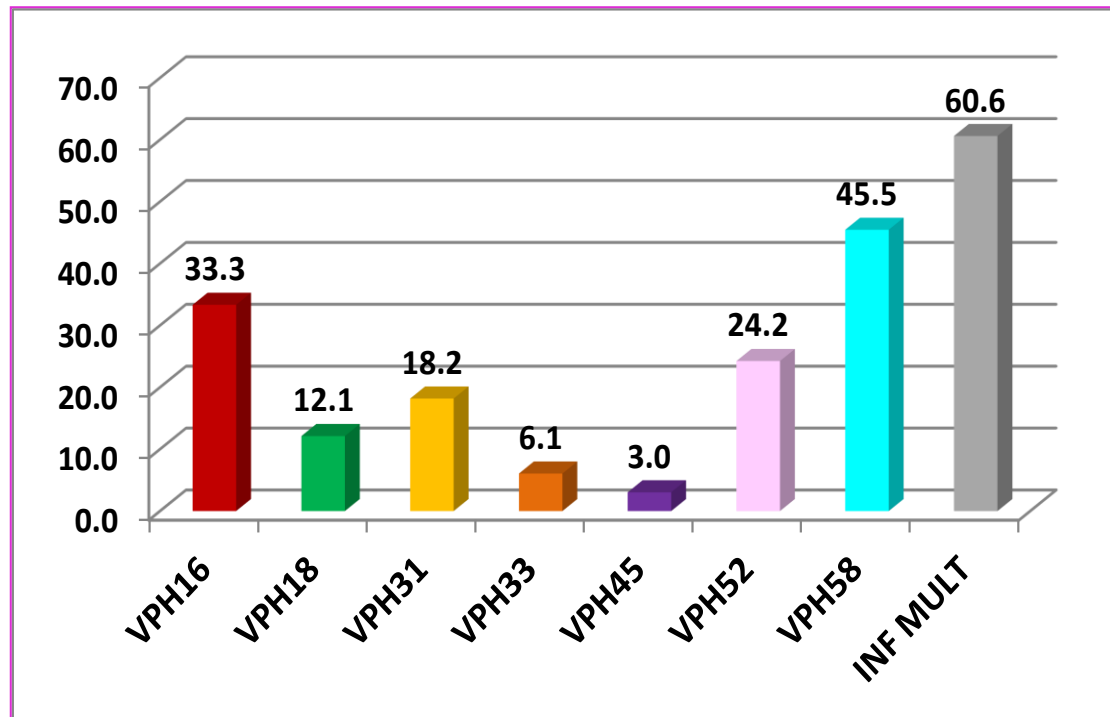
- Alta positividad al VPH
- Baja frecuencia de coinfecciones VPH/CT
- Mayor frecuencia de infección por CT que en población general

Figura 3. Frecuencia de infección por *Chlamydia trachomatis* y Virus del Papiloma Humano en jóvenes con lesiones de alto grado de consulta infanto juvenil de Patología de Cuello. Incluye pacientes de Camagüey y de Isla de la Juventud.

RESULTADOS



Frecuencias de infección por Virus del Papiloma Humano Lesiones de alto grado y CaCU



N=116

Figura 4. Genotipos del Virus del Papiloma Humano en jóvenes con lesiones de alto grado de consulta infanto juvenil de Patología de Cuello – Isla de la Juventud. (Mediana de la edad=22 años). N=51

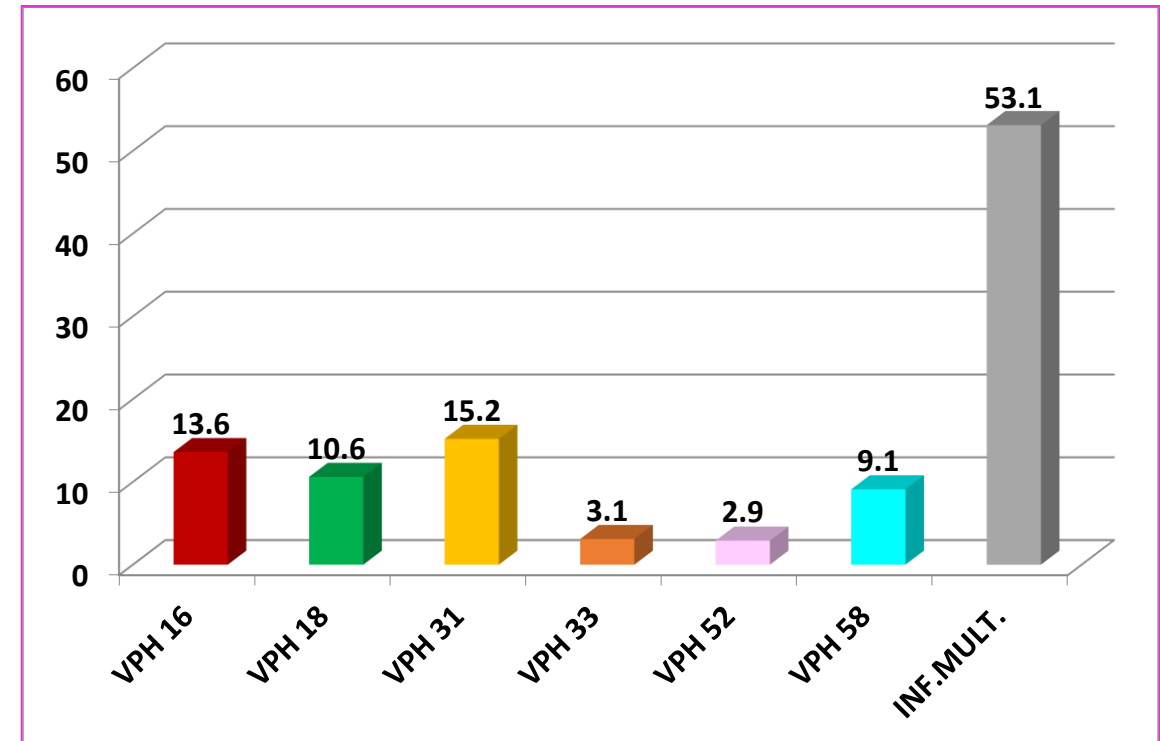
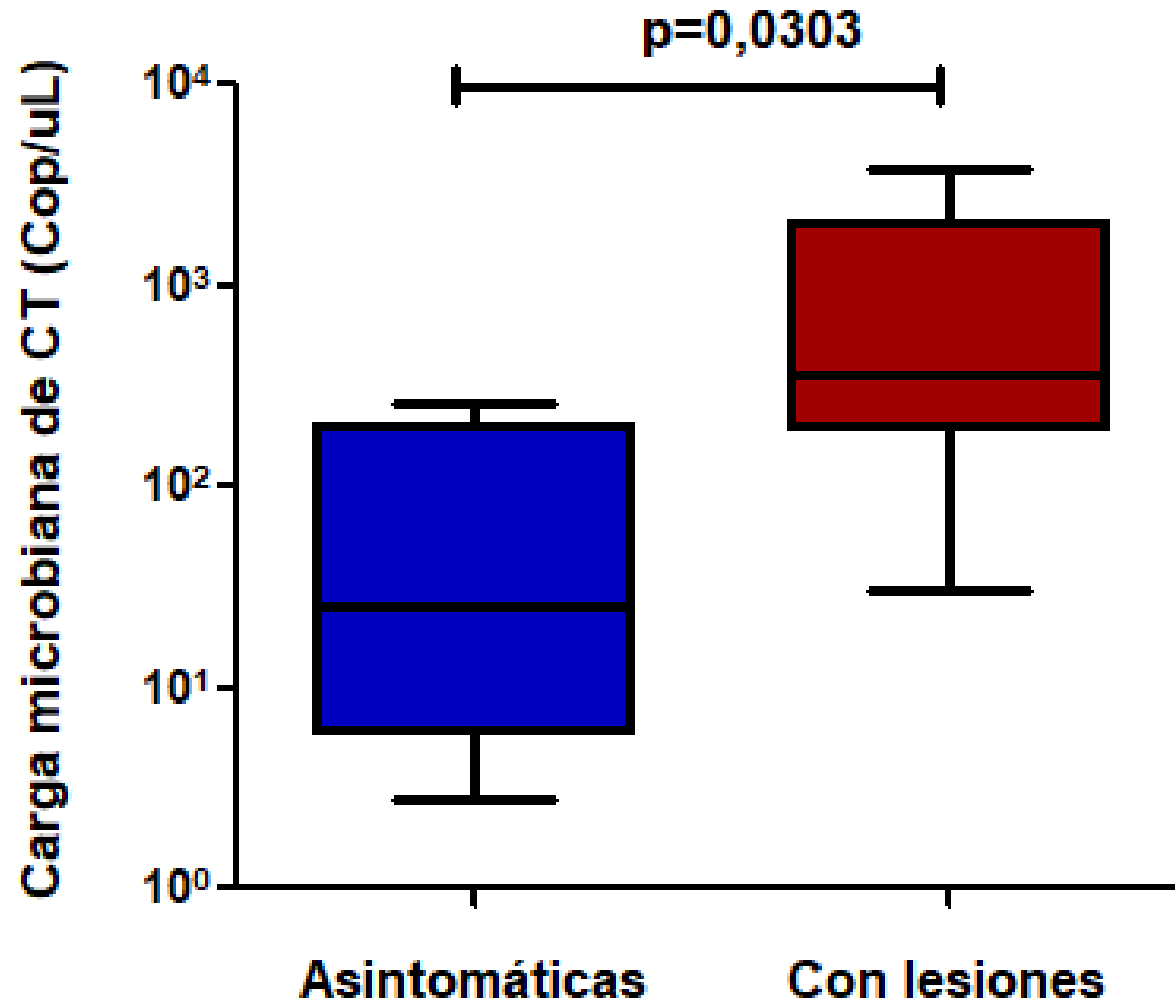
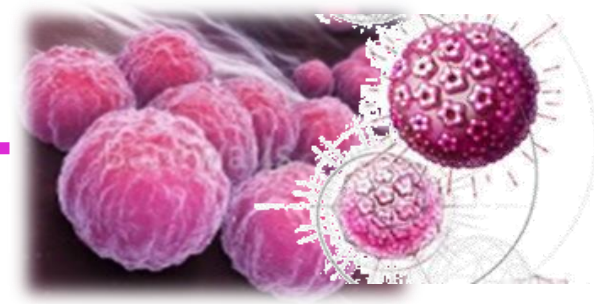


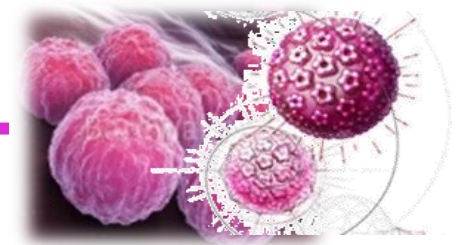
Figura 5. Genotipos del Virus del Papiloma Humano en jóvenes con cáncer cervicouterino de consulta infanto juvenil de Patología de Cuello - Camagüey. (Mediana de la edad=18 años). N=65

RESULTADOS



- Carga microbiana de CT es mayor en mujeres con lesiones cervicales y cáncer cervicouterino.

CONCLUSIONES



- La frecuencia de infección por *Chlamydia trachomatis* en la población infanto juvenil estudiada es mayor que en población general, aunque las pacientes con patologías de cuello uterino muestran mayor positividad a las dos ITS investigadas, evidenciando el riesgo que las infecciones pueden conferir para desarrollar lesiones cervicales.
- La positividad a VPH es elevada en la población analizada, aun mayor en las pacientes con patologías de cuello uterino. El genotipo mas frecuente es el VPH 16, aunque hay una elevada frecuencia de infecciones múltiples, sobre todo en pacientes con patologías de cuello.
- Existe baja frecuencia de coinfecciones VPH/CT, sin embargo en las pacientes con lesiones cervicales la carga microbiana de CT es significativamente superior, probablemente asociada a una respuesta inmune menos eficiente.
- Las coinfecciones VPH/CT pudieran ejercer un efecto sinergico en la aparicion de lesiones cervicales en poblacion infanto-juvenil.